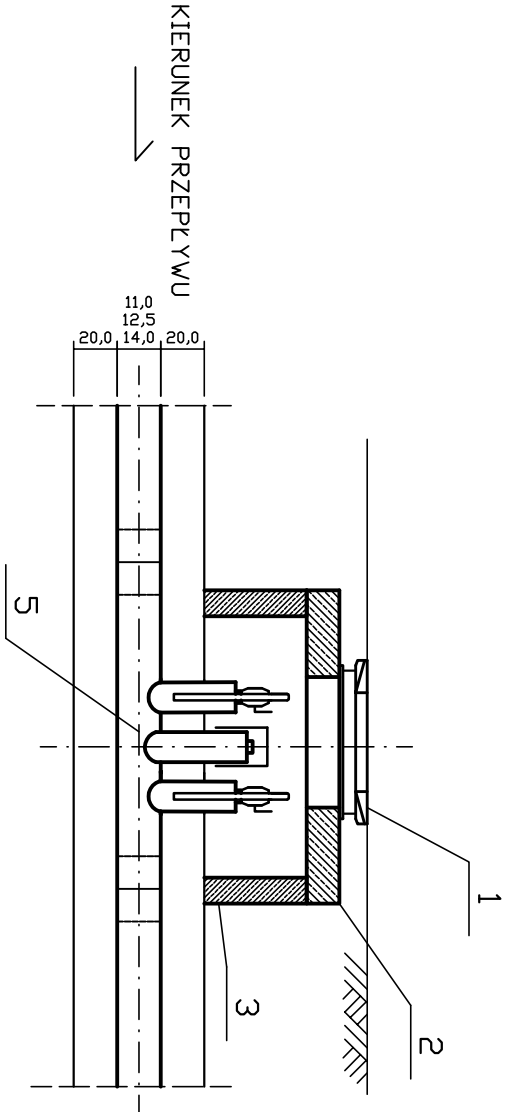
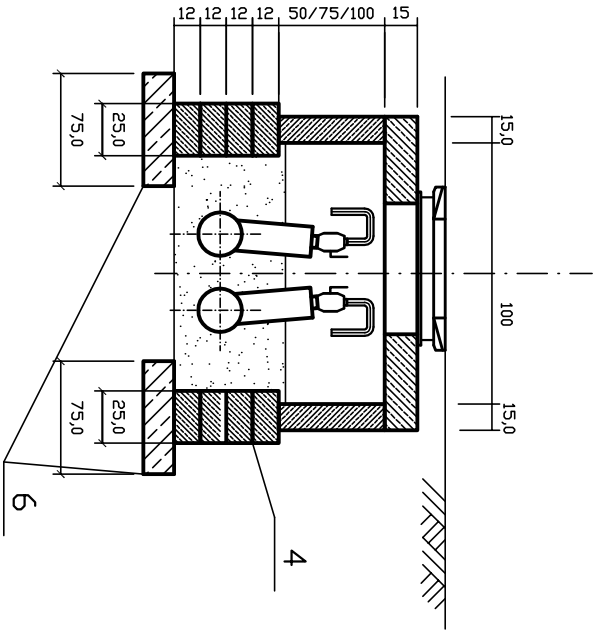


A-A

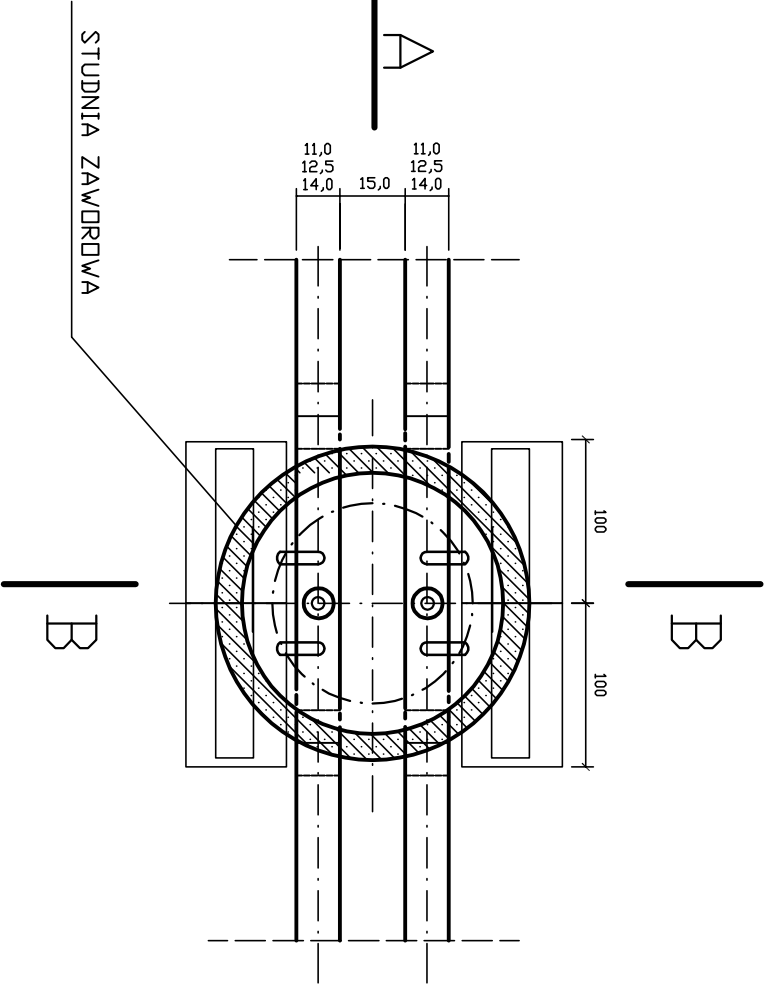


B-B



- UWAGA
- Wymiary podano w cm
  - Odpowietrzenie sprawdzić rurą stalową nad piasek

- Właz żeliwny Ø60 typu lekkiego B125 ryglowany z zamknięciem
- Płyta pokrywowa żelbetowa 130/60cm
- Krag betonowy DN/ID 100cm
- Bloczki betonowe 25x12x30 cm
- Zawór odcinający preizolowany dn 32, 40, 50, 65 ( 42,4/110, 48,3/110, 60,3/125, 76,1/140 ), z podwójnym odpowietrzeniem/odwodnieniem z kapturkami ochronnymi trzpienia polietylenowymi
- Płyta denna żelbetowa ażurowa 100x75x12



Pracownia Projektowania i Usługi Inwestycji KONSUBUD s.c. M.A. Zybura				
Siedziba: 41-947 Piekary Ślą, ul. Westerplatte 15 tel/fax: 32 287-91-09				
Biuro: 41-902 Bytom, ul. Łużycka 12				
TYTUŁ RYSUNKU	STUDNIA ZAWOROWA S4, S5, S6, S7, S8, S9, S10, S11			
ADRES	PIEKARY ŚLĄSKIE, UL. SZMARAGDOWA, BURSZTYNOWA			
INWESTOR	MPEC SP. Z O.O., 41-940 PIEKARY ŚLĄSKIE, UL. GEN. ZIĘTKA 19			
NAZWA PROJEKTU	ROZBUDOWA I PRZEBUDOWA OSIĘDŁOWEJ SIECI CIEPŁOWNICZEJ WYSOKICH PARAMETRÓW W REJONIE ULICY BURSZTYNOWEJ, SZMARAGDOWEJ W PIEKARACH ŚLĄSKICH - ETAP I			
	IMIĘ I NAZWISKO	NR UPR.	DATA	PODPIS
PROJEKTOWAŁ	mgr inż. Wojciech Foltman	SLK/2043/PDOŚ/08	05.2025	
SPRAWDZIŁ	mgr inż. Patryk Zientz	SLK/1821/PDOŚ/07	05.2025	
	NR PROJEKTU	BRANŻA	SKALA	NR. RYS.
	IS/1/02/2025	INSTAL.	---	9
Niniejszy projekt chroniony jest prawem autorskim, rysunek ani jego fragment nie mogą być reprodukcowane, powielane lub wykorzystywane do innych celów bez pisemnej zgody autora				